

6-achsiger Megatrailer-Taschenwagen - 6-axle Megatrailer pocket wagon - Megatrailer wagon à poche fixe à 6 essieux

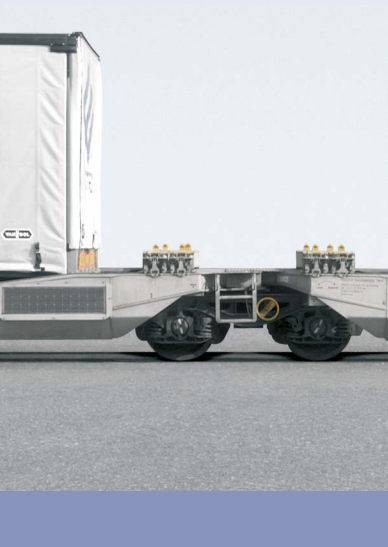


Der multifunktionale Wagen mit einer Taschenbreite von 2'700 mm und einem erweiterten Hüllraum ist besonders geeignet für den Transport von modernen Megatrailern. Dank einem erweiterten Hüllraum können moderne Megatrailer befördert werden, ohne dass wesentliche Bauteile des Sattelanhängers weggeklappt werden müssen. Ein neuer, höhenverstellbarer Stützbock erlaubt die noch effizientere Be- und Entladung. Der Taschenwagen ist auch für normale Trailer geeignet. Mit einem Rollbalken lässt sich das Fahrzeug im Einmannbetrieb schnell zum Tragwagen für Container und Wechselbehälter aller Art und Grössen umbauen.

The new multi-function wagon with a 2'700 mm wide pocket is excellent for megatrailer transport. The more generous dimension and open construction of the lower area of the wagon accomodates megatrailers without the necessity to resposition any major trailer components. The wagon has a new height-adjustable trailer hitch for even greater loading and unloading efficiency. The pocket wagon can also be used for standard trailers. Its sliding beam enables it

easily to be converted by a single operator for use with containers and swap bodies of all types and dimensions.

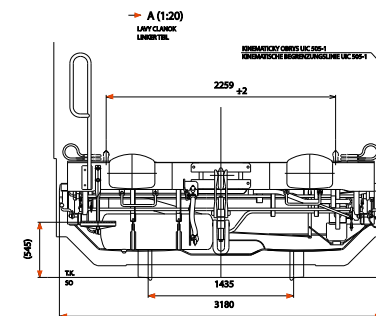
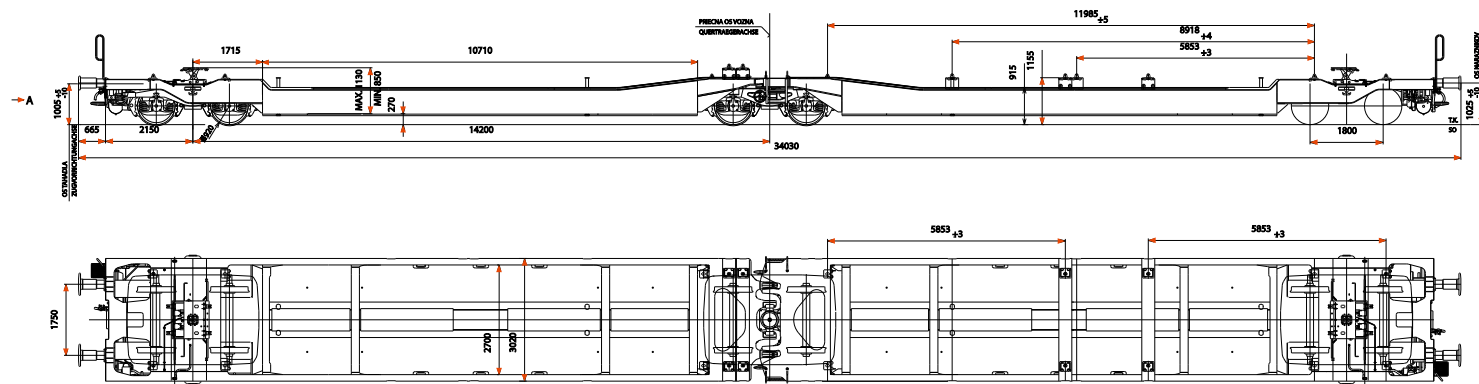
Le nouveau wagon multifonctions équipé d'une poche large de 2'700 mm pour le transport de remorques géantes. Grâce à la plate-forme élargie, les nouvelles remorques géantes peuvent être transportées sans qu'il soit nécessaire de rabattre d'importants éléments de construction de la semi-remorque. Un nouveau chevalet réglable en hauteur facilite le chargement et le déchargement. Le wagon à poche convient également aux remorques normales. A l'aide d'une poutre roulante manoeuvrée par une seule personne, le véhicule peut être converti rapidement en un wagon poche pour conteneurs et caisses mobiles de tous types et de toutes dimensions.



Technische Daten				Technical details				Données techniques			
Länge über Puffer34'030 mm				Length over buffers34'030 mm				Longeur totale sur tampon34'030 mm			
Ladelängemax. 2 x 15'761 mm bzw. 4 x 7'820 mm - Wechselbehälter (C782)				Loading lengthmax. 2 x 15'761 mm resp. 4 x 7'820 mm - swap bodies (C782)				Longeur utilemax. 2 x 15'761 mm resp. 4 x 7'820 mm -caisses-mobiles (C782)			
Ladehöhe (Tasche)270 mm *				Loading height(pocket) above top of rail270 mm *				Hauteur du plancher(poche) au-dessus du rail270 mm *			
Taschenbreite2'700 mm				Pocket width2'700 mm				Largeur de la poche2'700 mm			
TWIN I		TWIN II		TWIN I		TWIN II		TWIN I		TWIN II	
Bremse	K-Sohle	Scheibenbremse	Scheibenbremse	Brake	K-Block	Disc-Brake	Disc-Brake	Frein	Semelle-K	Frein à disques	Frein à disques
Ladegewicht	99,5 t	96,5 t	99,9 t	Cargo Weight	99,5 t	96,5 t	99,9 t	Charge utile	99,5 t	96,5 t	99,9 t
Eigengewicht	35,5 t	38,5 t	35,1 t	Tare weight	35,5 t	38,5 t	35,1 t	Tare	35,5 t	38,5 t	35,1 t
Maximale Radsatzlast22,5 t				Maximum axle load22,5 t				Charge max. par essieu22,5 t			
Raddurchmesser920 mm				Wheel diameter920 mm				Diamètre de roue920 mm			
Max. Geschwindigkeit120 km/h				Maximum Speed120 km/h				Vitesse maximale120 km/h			
Min. befahrbarer Kurvenradius150 m**				Minimum curve-radius150 m**				Rayon de courbure150 m**			
Fährbootfähigkeit1' 30'				Ferry boat capability1' 30'				Angle de passage sur ferry boat1' 30'			

* 1155 mm für Wechselbehälter und Container
** im Zugverband, als Einzelwagen 75 m

* 1155 mm pour caisses-mobiles et conteneurs
** en composition de train, comme wagon individuel 75m



Stützbock TWIN I
Trailer hitch TWIN I
Chevalet réglable TWIN I



Stützbock TWIN II
Trailer hitch TWIN II
Chevalet réglable TWIN II



Rollbalken
Sliding beams
Poutre roulante